

NVRかんたん操作ガイド

本書はNVRについての基本的な操作の説明をしています。
 詳しい操作説明はNVRユーザーマニュアルをお読みください。



はじめに

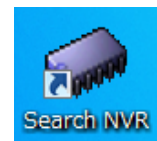
NVRの動作に不具合が生じた場合、本体を初期化して復旧させる場合があるため、設定終了後に必ずバックアップファイルを取得し保存しておく事を強く推奨致します。システムオプションの復旧手順で簡単にNVRを導入した時点に復旧させる事が出来ます。

復旧手順については別紙「NVRトラブルシューティング」の「使用上のご注意 項目 32」を参照してください。

まずは、付属 CD から NVR 検索ツールをインストールします。

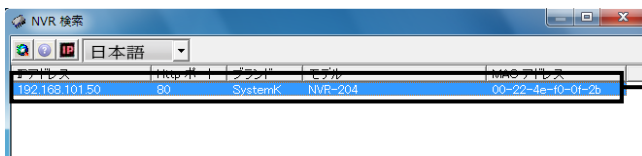


NVR サーチをクリックし、Search NVR をインストールします。

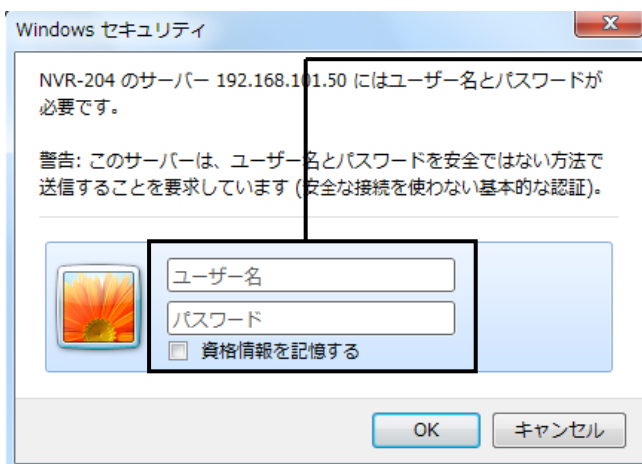


デスクトップ上の Search NVR をダブルクリックすると設定可能な NVR が選択できます。管理したい NVR をダブルクリックするとログイン画面が表示されます。

※NVR の初期 IP は 192.168.101.50 です。
 ※Search NVR で NVR が検索されない場合、必ず管理者として実行するようにアプリケーションを構成してください。(詳しくは、別紙トラブルシューティング、項目 27 をご参照下さい。)



ユーザー名、パスワードを入力してログインボタンをクリックします。※初期設定はどちらも admin です。



つぎに

ログイン完了後、各種設定を行います。

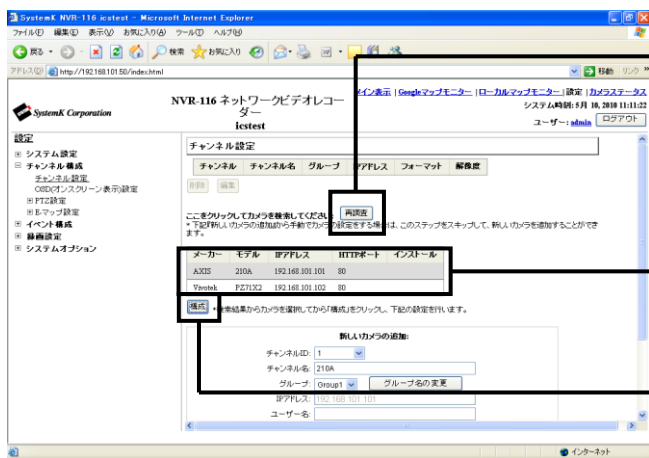
本書では
 カメラ登録→ライブ再生→録画再生

以上の設定を説明します。

カメラ登録編

画面右上にある「設定」ボタン→画面左「チャンネル構成」ボタン→「チャンネル設定」を順にクリックしてください。

1 カメラを選ぶ



検索ボタンをクリックします。

検索

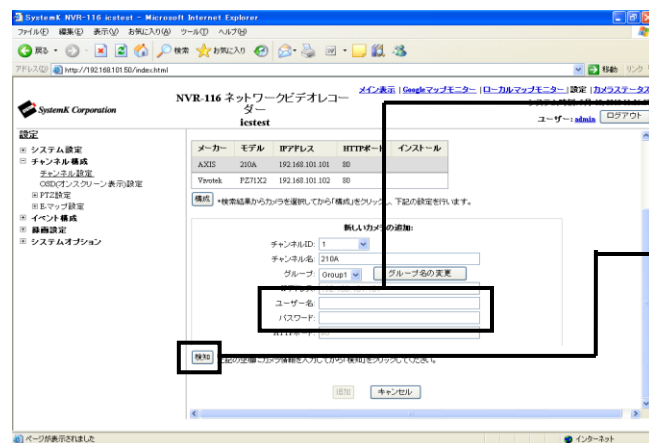
登録したいカメラをクリックします。

メーカー	モデル	IPアドレス	HTTPポート	インストール
AXIS	210A	192.168.101.101	80	<input type="checkbox"/>
Vivotek	PZ71X2	192.168.101.102	80	<input type="checkbox"/>

構成ボタンをクリックします。

構成

2 カメラ登録



ユーザー名 パスワードを入力します。

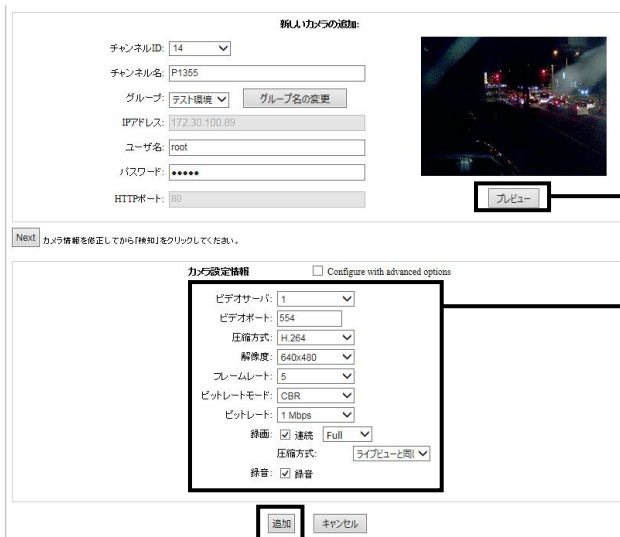
ユーザー名:

パスワード:

検知ボタンをクリックします。

検知

3 カメラ設定



プレビューで確認します。

プレビュー

カメラの画質等の設定します

- 推奨設定例
- 圧縮方式 : H.264
- 解像度 : 任意
- フレームレート : 5fps 以下
- ビットレートモード : CBR
- ビットレート : 2Mbps 以下
- 録画 :
- 連続 : H.264 時は Full を選択

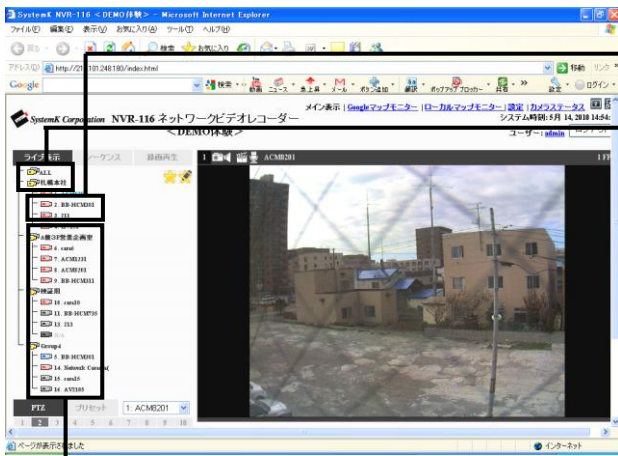
追加ボタンをクリックします。

追加

ライブ再生編

カメラ登録完了後、画面上部にある「メイン表示」ボタンをクリックしてください。

1 カメラアイコン説明



各カメラのアイコンをクリックするとライブ映像が表示されます。

各グループをクリックするとグループに登録した4台のカメラを同時に見ることができます。

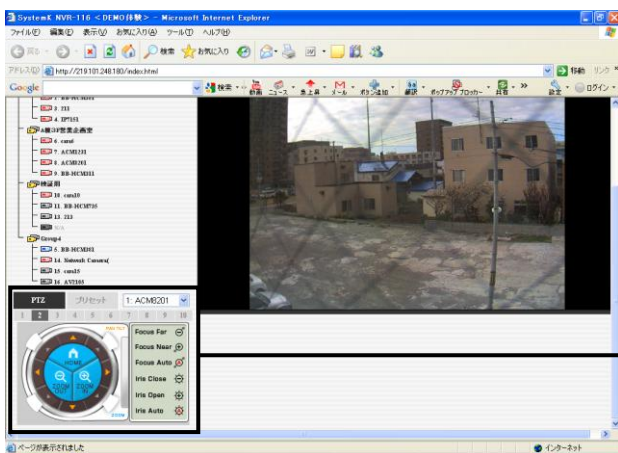


ALLのアイコンをクリックすると全カメラを同時に見ることができます。



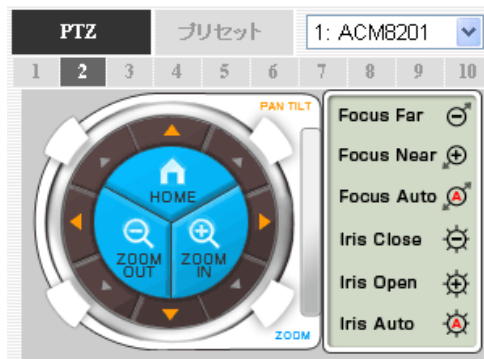
カメラの色	状態
赤	録画中です
青	カメラ接続中です
グレー	カメラ未接続です
黒	カメラ未登録です

2 PTZボタン説明



カメラにPTZ機能がついているカメラはこのボタンからカメラの遠隔操作ができます。

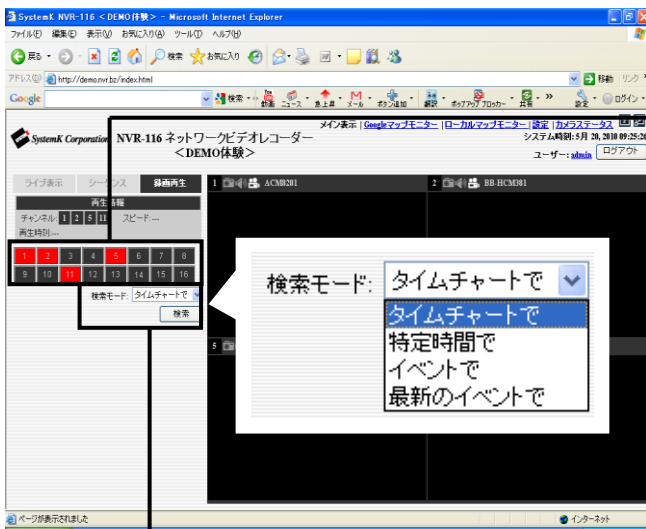
パン・チルト機能でカメラの首振り操作、ズーム機能でズームイン、ズームアウトの操作ができます。



録画再生編

メイン表示画面左上の「録画再生」をクリックしてください。

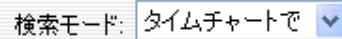
1 録画映像の検索



録画再生したいカメラの番号をクリックします。
(最大 4 台)



検索モード「タイムチャートで」を選択してください。



※検索モードは、「タイムチャート検索」「特定時間検索」「イベント検索」がございます。
「特定時間検索」「イベント検索」については、別紙ユーザーマニュアルをご覧ください

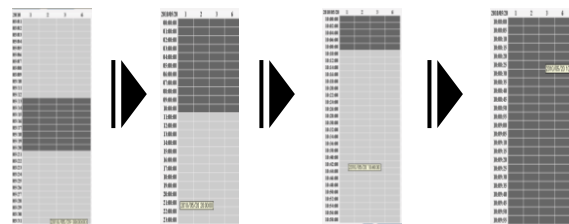
検索ボタンをクリックしてください。

検索

2 録画映像の再生



表示されたタイムチャートから見たい時間を
日付→時→分→秒の順にクリックしていくと録画映像が
再生されます。



各アイコンをクリックすると、録画映像の再生、一時停止、早送り、巻き戻し、コマ送りができます。



録画映像上で右クリックし AVI ファイル出力を選択すると、任意の期間の録画データをバックアップできます。
※AVI 出力ができない場合、NVR のアドレスを IE の信頼済みサイトに登録してください。(詳しくは、別紙トラブルシューティング、項目 26 をご参照ください。)

NVR かんたん操作ガイドの説明は以上です。詳しい使い方については別紙ユーザーマニュアルをお読みください。