

# NVRかんたん操作ガイド

本書はNVRについての基本的な操作の説明をしています。  
詳しい操作説明はNVRユーザーマニュアルをお読みください。



## はじめに

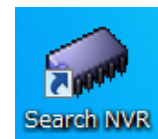
NVR の動作に不具合が生じた場合、本体の初期化による復旧を行う場合があるため、設定終了後に必ずバックアップファイルを取得し保存しておく事を強く推奨致します。システムオプションの復旧手順で簡単に NVR を導入した時点で復旧させる事が出来ます。

復旧手順については別紙「NVR ユーザーマニュアル」の「設定編 11. バックアップと復元」をご参照ください。

まずは、付属 CD から NVR 検索ツールをインストールします。

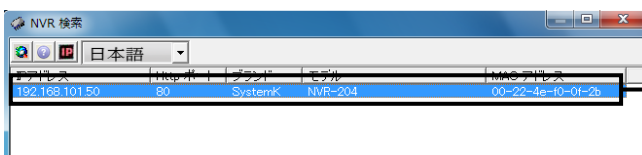


NVR サーチをクリックし、Search NVR をインストールします。

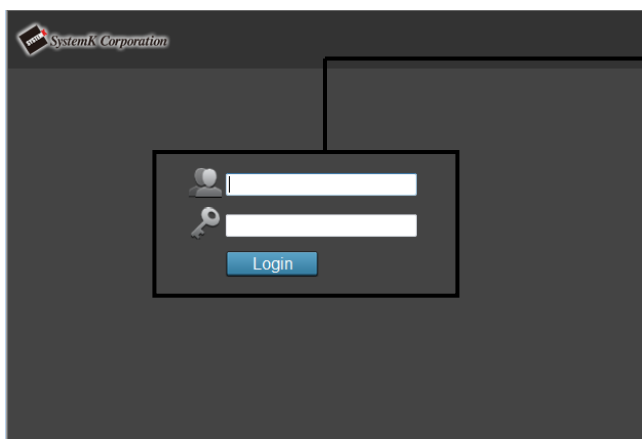


デスクトップ上の Search NVR をダブルクリックすると設定可能な NVR が選択できます。管理したい NVR をダブルクリックするとログイン画面が表示されます。

※NVR の初期 IP は 192.168.101.50 です。  
※Search NVR で NVR が検索されない場合、必ず管理者として実行するようにアプリケーションを構成してください。(詳しくは、別紙トラブルシューティング、項目 27 をご参照下さい。)



ユーザー名、パスワードを入力してログインボタンをクリックします。※初期設定はどちらもadminです。



## つぎに

ログイン完了後、各種設定を行います。

本書では  
カメラ登録→ライブ再生→録画再生

以上の設定を説明します。

# カメラ登録編

画面左にある「設定」ボタン→(ビデオと録画設定)「カメラ」を順にクリックしてください。

## 1 カメラを選ぶ



自動検索ボタンをクリックします。

自動検索する



登録したいカメラをダブルクリックします。

メーカー	モデル	IPアドレス	ポート	インストール
AXIS	M1114	172.31.0.167	80	
Vivotek	IP8332	172.31.0.169	80	
AXIS	M1031-W	172.31.0.175	80	

## 2 カメラ登録



カメラのユーザー名 パスワードを入力します。

ユーザー名:   
パスワード:

プレビューでカメラ映像を確認します。

プレビュー

次ボタンをクリックします。

次

## 3 カメラ設定



カメラの映像設定をします。

### ●推奨設定例

圧縮方式 : H.264  
解像度 : 任意  
フレームレート : 5fps 以下  
ビットレートモード : CBR  
ビットレート : 2Mbps 以下

次ボタンをクリックします。

次



カメラの録画設定をします。  
※AXIS 製と Vivotek 製カメラのみ映像設定と異なる録画設定ができます。

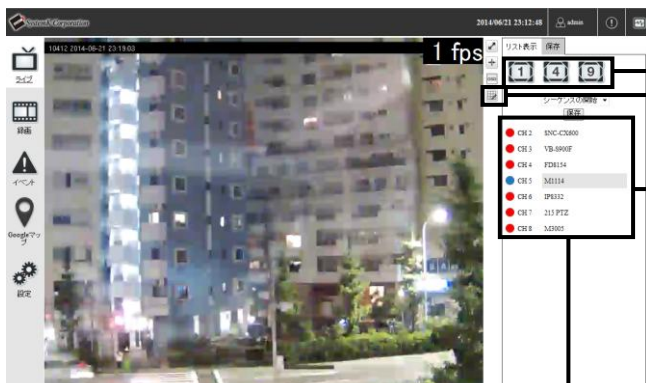
適用ボタンをクリックします。

適用

# ライブ再生編


カメラ登録完了後、画面左にある「ライブ」ボタンをクリックしてください。

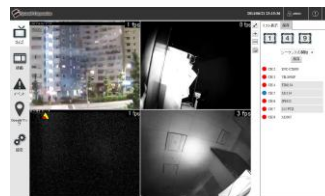
## 1 カメラアイコン説明



画面右のリスト表示から、同時表示するカメラ台数をクリックします。

○カメラ1台表示の場合  
画面右のリスト表示から、表示するカメラをクリックします。

○カメラ4台表示以上の場合  
「」をクリックし、ドラッグ・ドロップによる映像配置モードにします。  
画面右のリスト表示から、表示したいカメラを任意の位置へドラッグします。



カメラツリーの色	状態
赤	ライブ表示・録画中
青	ライブ表示中
グレー	カメラ未接続

## 2 PTZ説明



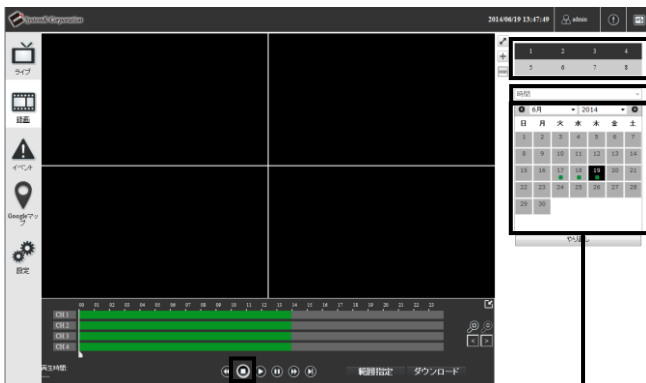
OPTZ 機能がついているカメラはカメラの遠隔操作ができます。

○画面上で、動かしたい位置でクリックすることでカメラのパンチルト操作ができます。  
マウスのホイール操作で、ズームイン、ズームアウトができます。

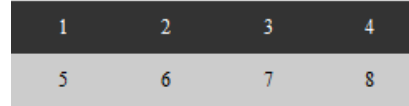
# 録画再生編

画面左の「録画」をクリックしてください。

## 1 録画映像の検索



録画再生したいカメラの番号をクリックします。  
(最大 4 台)



録画検索のプルダウンから「時間」を選択します。

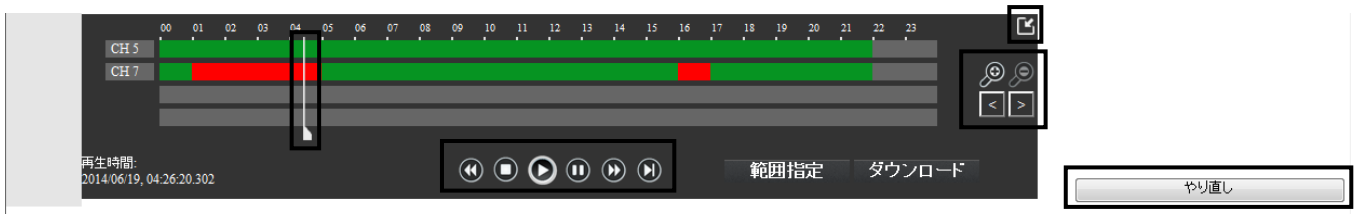


※録画検索は、「時間」「イベント」があります。  
「イベント」については、別紙ユーザーマニュアルを  
ご覧ください。

カレンダー上で、録画映像を参照したい日付をクリック  
します。  
※録画映像が保存されている日付には、■が表示され  
ます。

「▶」ボタンをクリックします。

## 2 録画映像の再生



### 各アイコン説明

- ▶ :再生
- :停止
- ⏸ :一時停止
- ◀ :巻き戻し
- ▶ :早送り
- ⏮ :フレーム移動

- 🗨 :タイムラインを隠す
- 🔍 :タイムラインを拡大する
- 🔍 :タイムラインを縮小する
- ◀ :前の時間帯を表示する
- ▶ :後の時間帯を表示する

⏮ :ドラッグし再生位置を動か  
します

やり直し:録画再生の検索条件  
をクリアします

「範囲指定」で範囲を指定した後「ダウンロード」をクリックすると、指定した期間の録画データをバックアップできます。  
※バックアップができない場合、NVR のアドレスを Internet Explorer の信頼済みサイトに登録してください。(詳しくは、  
別紙トラブルシューティング、項目 26 をご参照ください。)

NVR かんたん操作ガイドの説明は以上です。詳しい使い方については別紙ユーザーマニュアルをお読みください。