



NVR-200 シリーズ

リチウムコイン電池交換マニュアル

[NVR-204Mk II,208,216]

リチウムコイン電池（CR2032）の交換方法（p2～4）



電池を取り外す/交換する

■NVR-204Mk II、NVR-208、NVR-216（2016年4月以降モデル）の場合

※交換用電池は市販のリチウムコイン電池：型番 CR2032 若しくは DL2032 をご使用ください。

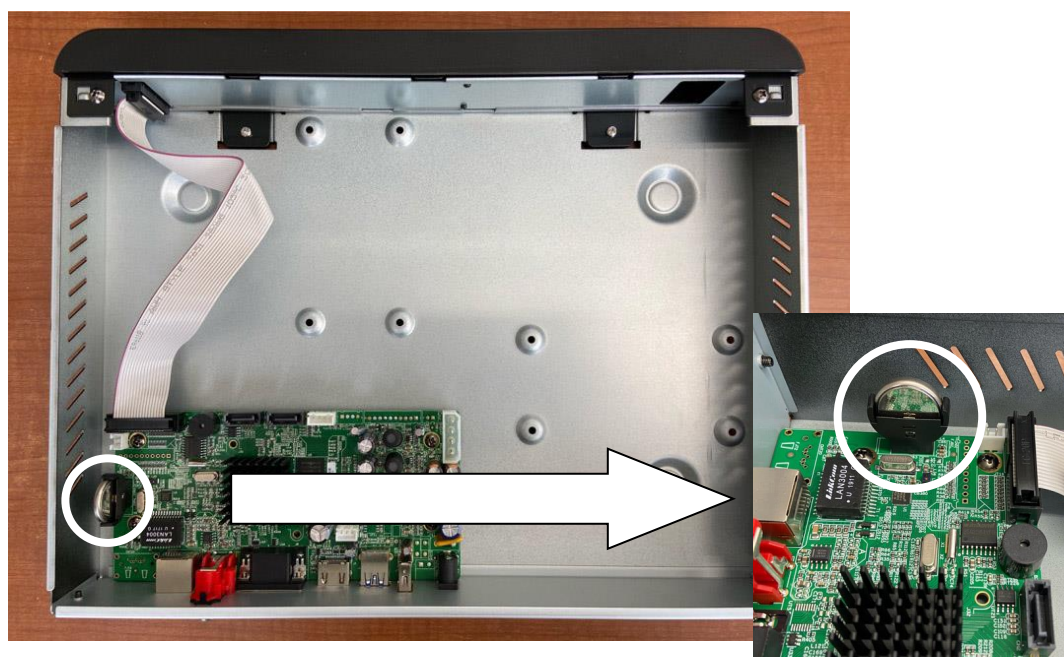
①NVR のカバーを外すため、下図の丸で示す背面にあるネジ（合計2か所）を取り外してください。



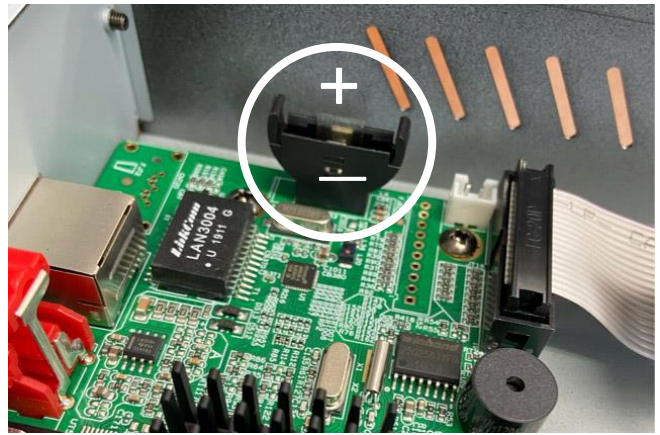
②カバーを上方に持ち上げ取り外してください。



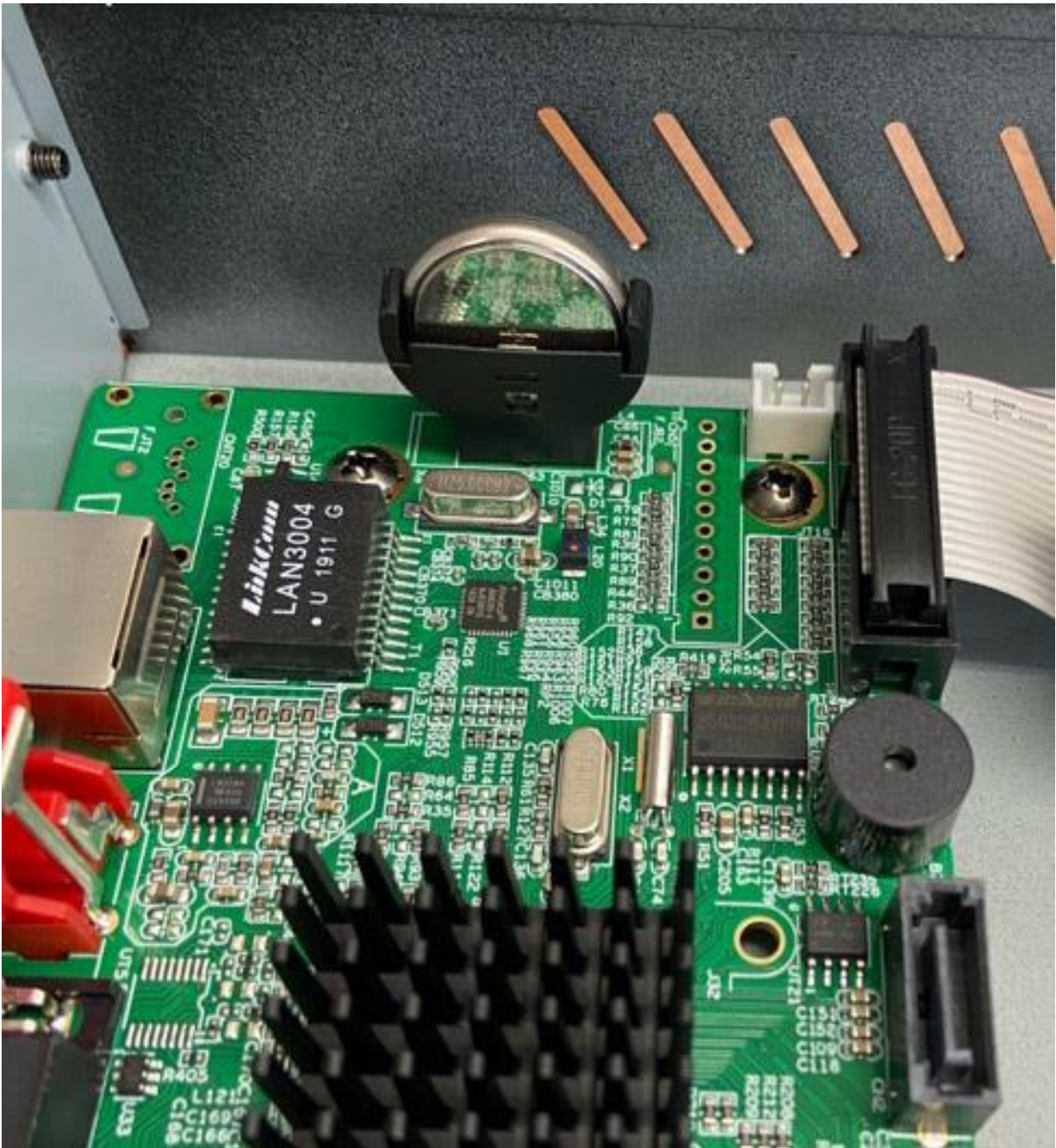
③リチウムコイン電池を上から引っ張り、取り外してください。



④リチウムコイン電池が外れたら、新しい電池をセットします。
奥が+（プラス）で手前が-（マイナス）となります。



⑤画像のように、新しい電池をセットしたら作業は完了です。カバーを閉じてネジ止めをして下さい。



[弊社お問い合わせサポートセンター]

TEL 011-299-4416 受付時間 9:00～17:00 (土日、祝祭日及び当社指定休業日を除く)

E-mail: camera-support@systemk.co.jp 株式会社システム・ケイ サポートデスク

■保証規定■

- 1.操作説明書に従って使用したにも関わらず自然に故障した場合は、保証規定により無償修理致します。尚販売店様(弊社サポートセンター)へご持参またはご送付頂く際の諸費用につきましてはお客様ご負担となります。
- 2.以下の場合は保証期間内でも保証対象外となります。
自然災害、浸水、異常電圧等による故障。落下、外圧等による物理的破損。お客様ご自身による修理、改造、分解等、または保管上の不備による故障・損傷。その他操作説明書に基づかない操作による故障・損傷、ファームウェアの更新に失敗した場合の故障・損傷。
- 3.本製品の使用中及び故障に起因する付随的損害(ライブ表示及び保存データの不具合及び毀損等により生じた直接的間接的を問わず、お客様の利益損失等)につきましては、弊社は一切の責任を負いませんのであらかじめご了承ください。
- 4.保証の対象となるのは本体のみです。付属品につきましては保証対象外となります。尚、本体にハードディスクをあらかじめ弊社にて組み込んだ機種はハードディスクも保証対象となります。

■ご注意■

- 1.本保証書によりお客様の法律上の権利を制限するものではありません。
- 2.保証期間経過後の修理等につきましては販売店様または弊社サポートセンターへご連絡ください。この際の修理費用につきましてはお客様ご負担(有償)となります。

